

型号:JTPD-03-008

名称:蓝牙16x96七彩柔性显示屏套装



● 产品概述

本产品是深圳市君同科技有限公司自主研发生产的一款柔性显示屏套装产品。采用FPC(柔性线路板)材料,智能手机APP控制,USB接口供电,将传统显示屏轻量化、智能化,使之成为一款能即插即用,易于安装的流通套装产品。任意粘贴安装,完美贴合,不漏光。本产品非常适合用在汽车后窗玻璃、店铺橱窗玻璃,以及工业区入口、停车场入口等场所。可通过手机APP更改显示内容,比如文字、图案、动画等,不仅仅具备娱乐效果,更具有很强的广告媒体宣传的作用。

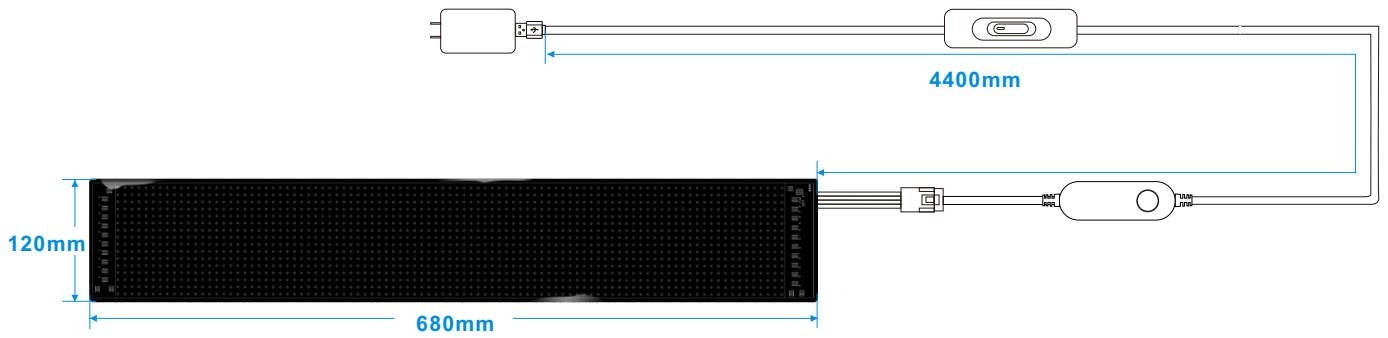
● 产品特点

- 1.采用3528高亮RGB灯珠,显示更亮、显示区域更大。
- 2.手机APP控制,支持修改文字、涂鸦、动画等内容。
- 3.支持世界上通用的语言。
- 4.USB供电,即插即用。
- 5.滴胶防水,可户外使用。
- 6.任意粘贴安装,不漏光。
- 7.轻便小巧,方便运输。

● 产品参数

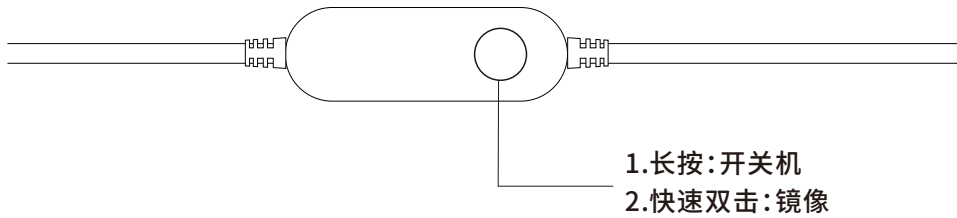
控制器	
控制方式	手机APP、按键
输入工作电压/电流	DC5V/2A
输入接口	USB
输出接口	4PIN对插线(公头)
外观尺寸	长64(mm)×宽24(mm)×高11.5(mm)
工作温度	-5°C-45°C
显示屏	
屏幕尺寸	长680(mm)×宽120(mm)
分辨率	16行x 96列
像素间距	P6.5(6.5mm)
灯珠型号	3528 RGB
工艺	滴胶防水
支持颜色	七彩(不带灰度)
输入接口	4PIN对插线(母头)
工作电压	DC5V
工作温度	-5°C-45°C
整机	
整机重量	
包装尺寸	
功率	10W

● 产品运用和尺寸



● 使用说明

1、遥控器面板说明



2、APP界面说明



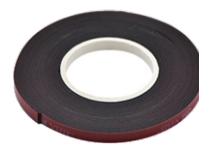
● 产品清单



1696屏幕



LED控制器

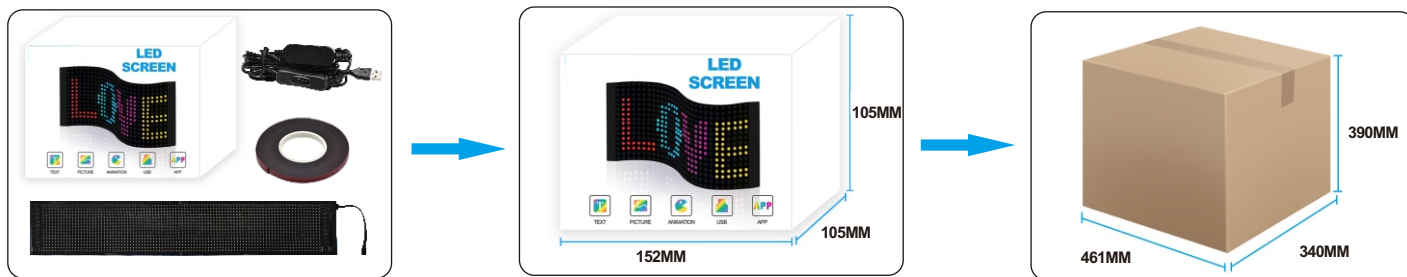


3M胶



说明书

● 产品包装



纸箱尺寸/cm	一箱数量/盒	总重量/KG
461x390x340	28	18

● 产品列表

序号	产品图片	尺寸 (cm)	重量(g)	中文数	供电	接口	分辨率
1		7x17	253	2	5V	USB	16*32像素
2		9.2x37.2	340	4	5V	USB	16*64像素
3		12x47	460	4	5V	USB	16*64像素
4		12x68	570	6	5V/12V	USB/DC	16*96像素
5		12x66	550	8	5V/12V	USB/DC	16*128像素
6		12x98	597	12	5V/12V	USB/DC	16*192像素

● 注意事项

1. 请使用5V/2A的充电头给设备供电, 否则设备可能不能正常工作。
2. 请勿使用电脑、电视机等小功率USB电源给设备供电。
3. 请勿用力弯折或拉扯显示屏, 防止损坏。
4. 如出现设备不能正常工作, 请更换更大功率的充电头。